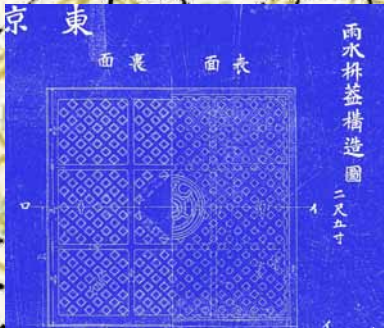


# 第6回マンホールナイト併催新宿区マンホール街歩き



路上の芸術

デザイン蓋

カラー蓋



**路上の文化遺産**

**骨董蓋**

**地味系、でも**

**「古いは正義」**



萌え点

# 路上の蓋にある異体字

学術的には「補空」、「捨て筆」、「咎なし点」とも

## 萌え点の定義

- ・意図して存在する点であるが、常用の文字では無い
- ・旧字などに特有の点では無い
- ・傷やゴミ、エラーによって出来た点では無い

出典：[そこはかたなく、マンホールの蓋](#)

1. ハシカチ落し型



2. 萌え尻尾型



3. 神の萌え尻尾型



4. 子想の斜め上型



5. 踵点型



6. 六端十字型



7. 逆コマネチ型



6. 踵点使型



出典：[そこはかたなく、マンホールの蓋](#)

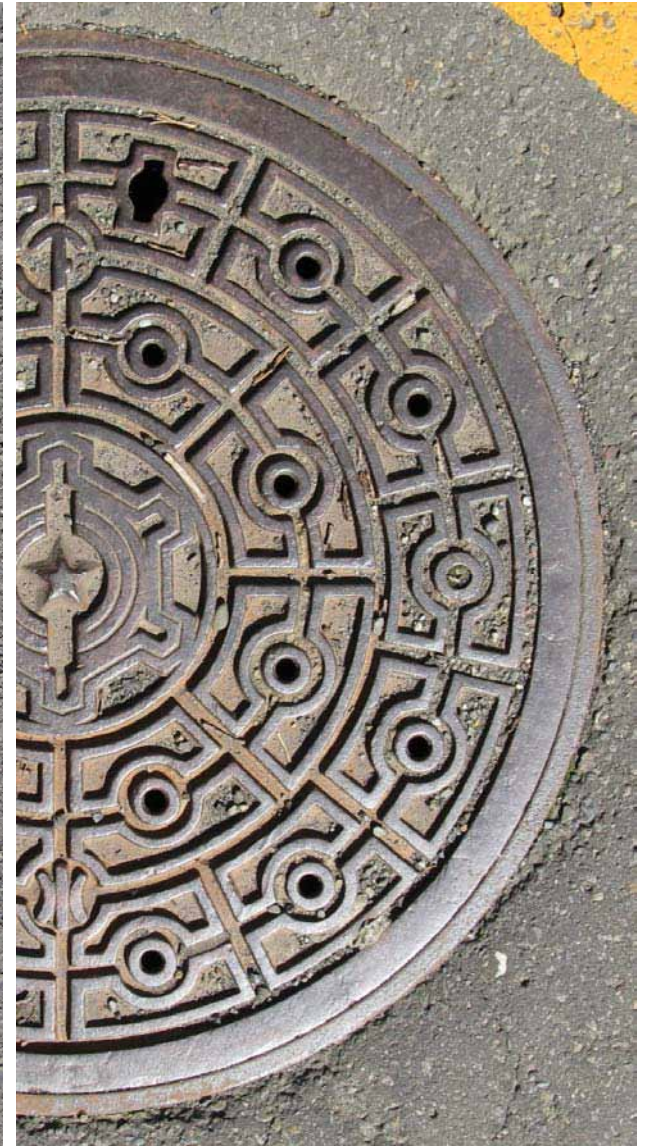




東京市型



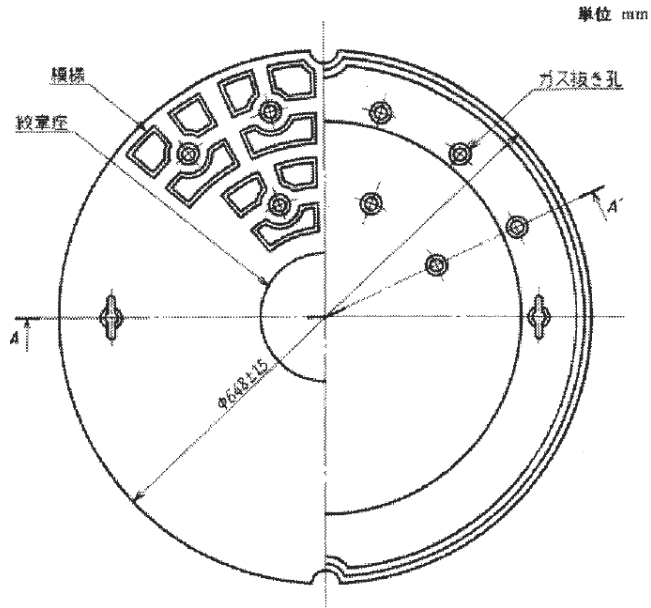
名古屋市型



札幌市型



付図1 ねずみ鑄鉄のふた（平受け形）



中島鋭治工学博士

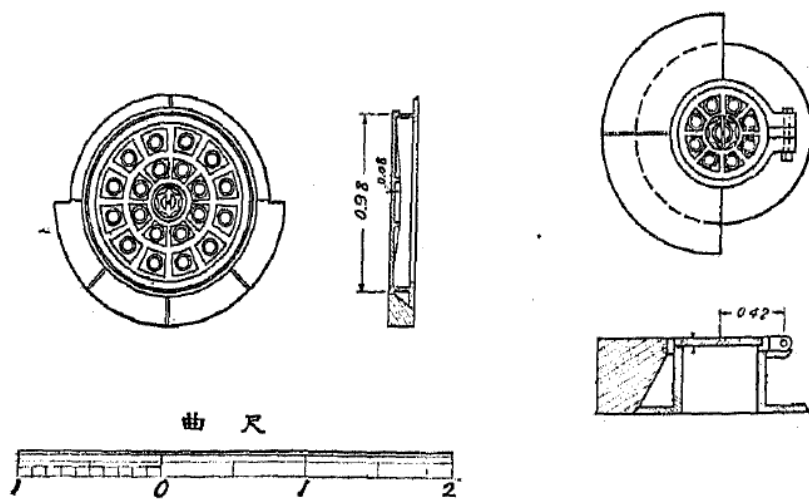
『中島工学博士記念 日本水道史』より

中島鋭治

# 東京市型 (JIS型)



蓋 金 物



茂庭忠次郎

# 名古屋市型

(1) 文字キャップ色			
	管理区内の人孔番号 合流管、汚水管…黄色 雨水管…青色	管理区内の固有記号 識別記号…緑色	管きょ布設年度 1900年代…黄色 2000年代…青色
(2) 文字の種類	01~99	0A~9A~0R~9R	00~99



# 東京番ホールマップ

文字キャップ(蓋)

●汚 01 ●雨 02 ●緑 03 ●黄 04 ●青 05 ●赤 06 ●紫 07 ●白 08 ●黒 09 ●銀 10 ●金 11 ●銅 12 ●鉄 13 ●鉛 14 ●錫 15 ●亜鉛 16 ●鋅 17 ●ニッケル 18 ●クロム 19 ●ステンレス 20

→文字キャップを人孔番号に←  
←人孔番号を文字キャップに←

人孔番号(台帳)  
191613001

※分流式の地域では191613401



東京都新宿区市谷柳町7: 松屋市谷柳町店 付近  
下水道台帳 1916ページの 1C に記載されています

asctter together

映画「サマーウォーズ」を  
田舎の大家族の嫁の視点で観たら  
<http://togetter.com/li/342972>

マニアの真髄をここに見た！  
マンホールの蓋番号から設置箇所特定  
<http://togetter.com/li/340475>

# 東京都公共下水道台帳 施設管理図

縮尺：1/2000

1833

1833



索引図

1732	1733	1734
1832	1833	1834
1932	1933	1934

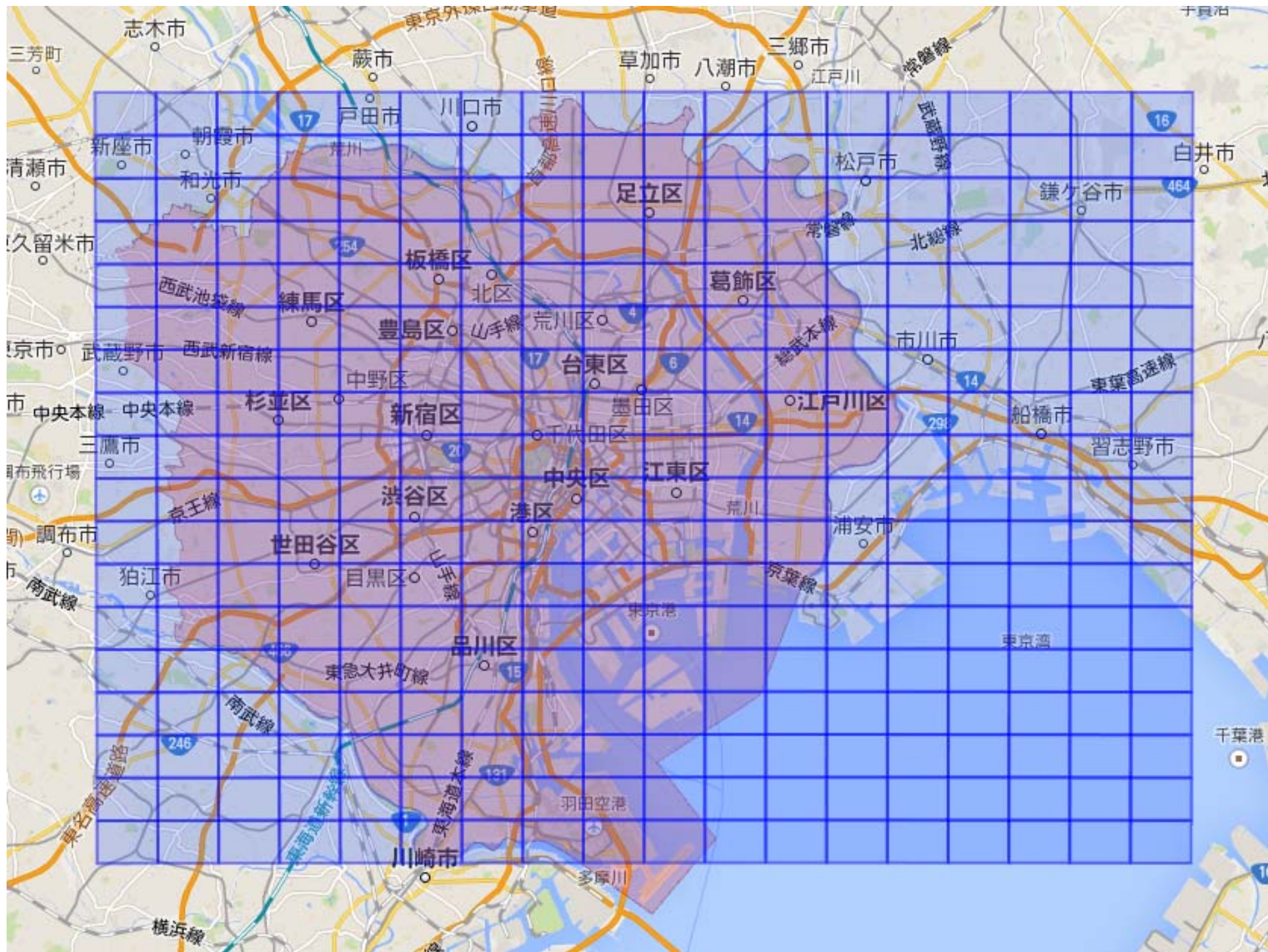
1833

図面出力年月日 11.11.30

1833

東京都下水道局

下水道施設は、できるだけ最新で正確な下水道施設の図にしておりますが、本図は、昭和  
 50年度に作成された図面を基に作成した図面ではありません。また、本図は、下水道施設の改良工事の行  
 われた場合は、その旨が図面に反映されず、図面と実際の状況とが異なる場合があります。したがって、本図  
 を用いて工事を行う場合は、下水道施設の最新の状態を確認の上、図面と実際の状況とを照合の上で作業を行  
 ってください。



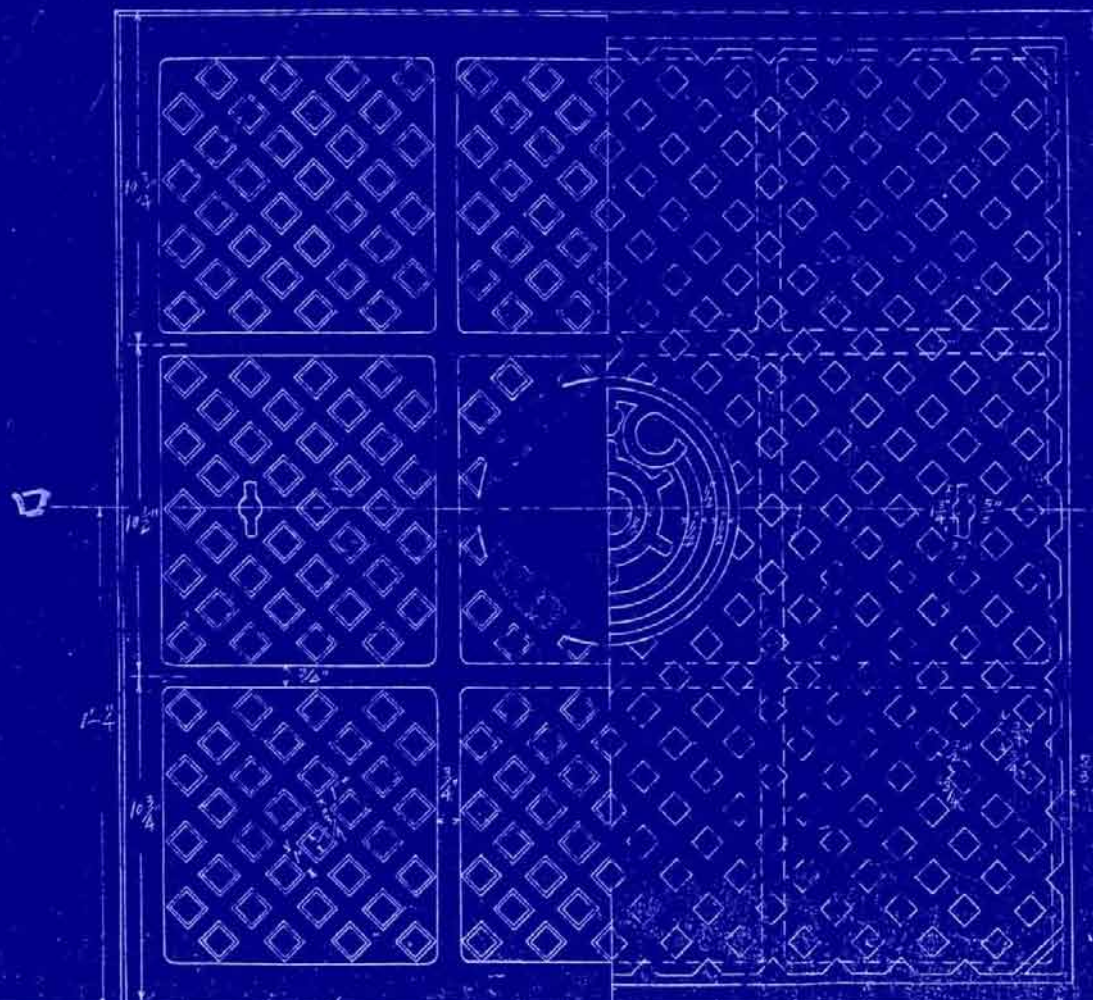


6H 2G

X

# 京東

## 裏面 表面



### 雨水柵蓋構造圖

二尺五寸

人




水準基標使用にあたっての注意ならびにお願い

1. 学校等の施設や民有地にある水準基標を使用する場合は、使用申請が必要です。

成果表の所在地申請欄の項に◎表示のある水準基標については、当センターへ使用承認申請を行ってください。また、測量で立ち入りの際は、あらかじめ土地の所有者の許可を受けると共に施設利用者等に迷惑のかからないよう充分注意してください。

2. 水準基標の蓋はきちんと閉めてください。

当センターが管理している水準基標は、すべてマンホール型式で地下に埋設され、必ず蓋を閉めてあります。最近、水準基標の蓋が開けたままになっていたり、きちんと蓋を閉めていないものが増えています。大きな事故につながることもありますので、使用後は、確実に蓋掛けを励行してください。

 東京都土木技術支援・人材育成センター

平成 26 年 7 月

新 宿 区						
( Ⅱ )	西新宿八丁目 1 2	成子天神社境内	36.0497	37.1841	-3.4	
交 ( 1 6 )	新宿四丁目 2	本間ゴルフ前	35.0284	36.1628	-3.0	
四 ( 1 )	本塩町 9	司法書士会館前	25.0801	26.2145	-3.4	
" ( 2 )	四谷一丁目 1 2	四谷中学校前	28.7519	29.8863	-1.9	
" ( 3 )	霞岳町無番地	信濃町交番前	34.4858	35.6202	—	(H 25. 1. 1)
" ( 4 )	霞ヶ丘町 1 3	神宮球場入口脇	32.4738	33.6082	—	(H 25. 1. 1)
" ( 7 )	新宿二丁目 1	ラポートピアビル前	34.1737	35.3081	-4.7	
" ( 8 )	四谷三丁目 5	中央ビルディング前	33.9726	35.1070	-4.3	
" ( 9 )	片町 3	新井ビル前	18.6682	19.8026	—	(H 25. 1. 1)
牛 ( 2 )	白銀町 3	白銀公園内	19.6415	20.7759	-4.3	
" ( 3 )	納戸町 2 6	納戸町公園内	27.7501	28.8845	—	(H 25. 1. 1)
" ( 4 )	市谷田町一丁目 1 1	保健会館新館国井記念館脇	11.8873	13.0217	-4.6	
" ( 5 )	余丁町 1 4	稲葉ビル前	34.3826	35.5170	—	(H 25. 1. 1)
" ( 7 )	新宿七丁目 2 6	東大久保児童遊園内	24.0294	25.1638	—	(H 25. 1. 1)
" ( 8 )	若松町 3 0	ピアンカ洋装店前	34.9759	36.1103	—	(H 25. 1. 1)
" ( 9 )	喜久井町 2	APA早稲田ビル前	12.9587	14.0931	—	(H 25. 1. 1)
" ( 1 0 )	早稲田町 8 3	定食「扇六」脇	8.6094	9.7438	—	(H 25. 1. 1)
" ( 1 1 )	矢来町 7 0	新潮社ビル前	25.0449	26.1793	—	(H 25. 1. 1)
" ( 1 2 )	市谷柳町 1 1	ラーメン「かた山」前	21.0310	22.1654	—	(H 25. 1. 1)
赤 ( 4 )	南元町 2 4	東宮御所前	20.5651	21.6995	—	(H 25. 1. 1)
新 ( 1 )	百人町三丁目 2 8	都・新宿地盤沈下観測所脇	32.5669	33.7013	-3.4	

**警察予備隊** (昭和25年8月～昭和27年10月)

**NPR: National Police Reserve**





練馬駐屯地

S. Kavagisievskiy (@zuka\_52) フォロー中  
で、練馬駐屯地前 #manhotalk  
12/25 - 2014年10月30日



S. Kavagisievskiy (@zuka\_52) フォロー中  
NPR蓋、地下鉄平と台駅前にもあった #manhotalk  
12/26 - 2014年10月30日



市ヶ谷駐屯地

S. Kavagisievskiy (@zuka\_52) フォロー中  
麴町にもNPRがあった #manhotalk  
12/24 - 2014年10月30日





**大日本帝國陸軍**



**警察予備隊**  
(昭和25年8月～)

**保安隊**  
(昭和27年10月～)



**陸上自衛隊**

**海上警備隊**  
(昭和27年4月～)

**警備隊**  
(昭和27年8月～)



**海上自衛隊**



**大日本帝國海軍**



**海上保安庁**  
(昭和23年5月～)



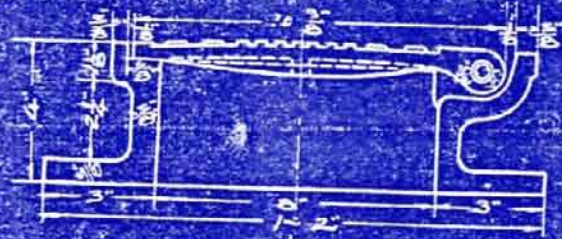
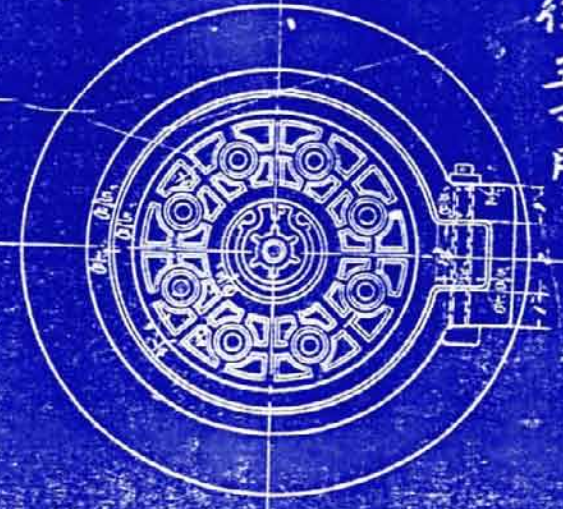
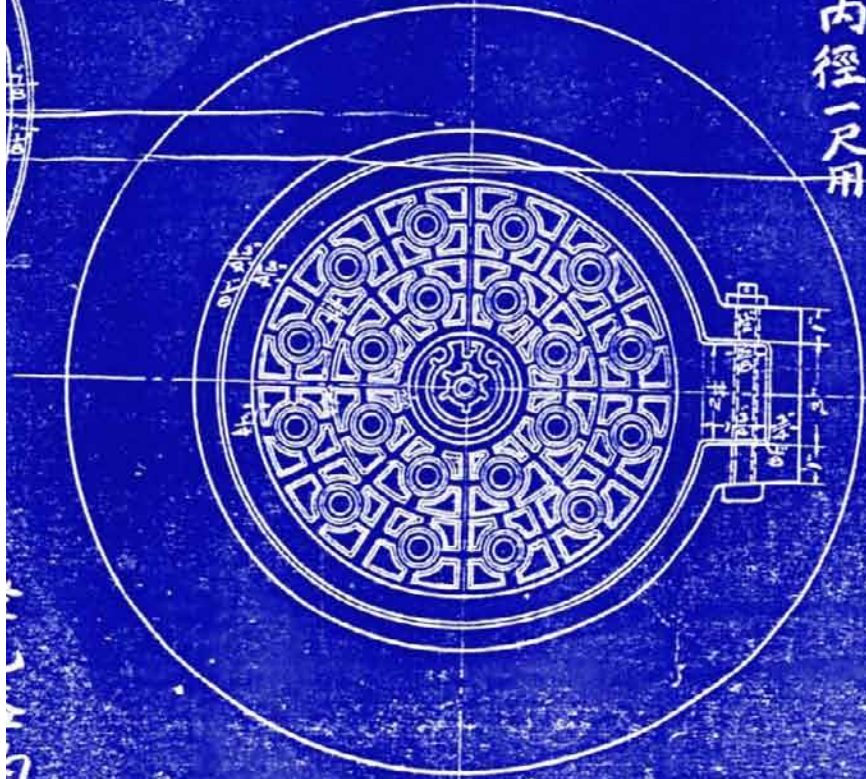
**航空自衛隊**

(昭和29年7月～)

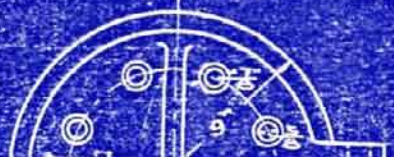
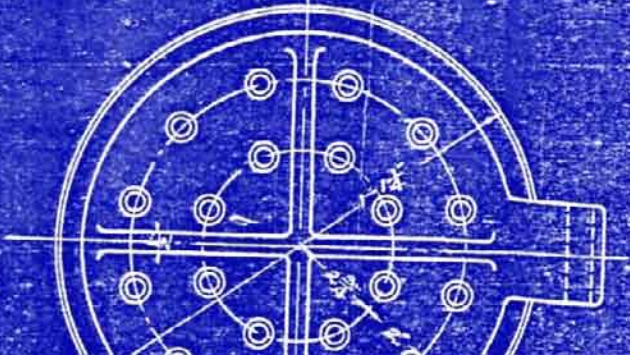
燈孔蓋構造圖 縮尺四分之一

內徑一尺用

內徑五寸用



縮尺四分之一





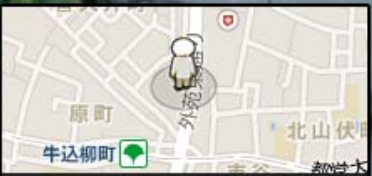
新宿区, 東京都  
新宿区, 東京都

ストリートビュー - 2009年 12月



現在表示中の画像撮影日: 2009年 12月

年 12月 ● ————— ● 年 6月



地図に戻る

Google



撮影日: 12月 2009 © 2014 Google

昭和十七年實用新案出願公告第一四三三八號

第四八類 六、下水装置

願書番號昭和十七年第九四三二號  
出願 昭和十七年五月十六日  
公告 昭和十七年十二月十八日

東京市大森區調布橋ノ木町二二三  
出願人 考案者 森 勝 吉

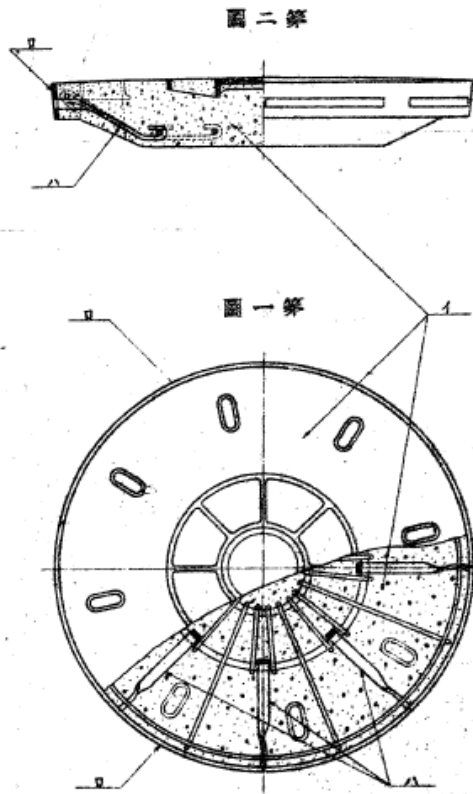
人 孔 蓋

圖面ノ略解 第一圖ハ人孔蓋ノ平面圖第二圖ハ人孔蓋ノ側面圖

實用新案ノ性質、作用及效果ノ要領 鐵筋混凝土製人孔蓋ノ配筋作業ニ於テ外周枠ト抗張筋トノ連結ヲナサシムル場合兩者ノ接觸ハ必スシモ完全ナラザルヲ普通トスコノ缺點ハ膠泥充填ニ對スル注意ニヨリテ或程度補ハルルモノナレトモ混凝土ノ砂利粒子等ノ遮斷物ノタメニ往々膠泥充分ニ廻ラズシテ所謂巢ヲ生シ之レカタメ抗張筋ト枠金物トノ連結ハ極メテ不完全トナリ從ツテ蓋ノ強度ヲ著シク低下セシムルコトアリマタ外周鐵枠ハソノ側面ノ上下部ニ於テ混凝土ノ縁ノ缺損ヲ防護スル意味ニ於テソノ重要性ヲ認メラレドモ中央部ニ於ケル鐵材ノ存在ハ殆ンドソノ必要ヲ認メラレサルナリ即チ鐵枠ノ側面ニ於テ中央部ハ贅肉ト見做サルヘキモノナリ

(特許局發行)

本考案ニアリテハ第一圖人孔蓋ノ外周鐵枠ニ於テ比較的 unnecessary 贅肉ニ屬スル側面中央部分ヨリ丹柵形ノ鐵片ノ一部ヲ打抜機ニヨリテ枠ノ母體ヨリ切離シテ打抜キマタソノ鐵片ノ根元部ハ母體ヨリ切離スコトナク母體ニ連續セルママトシ該部ニ於テ枠ノ中心ニ向ヒ鐵片ヲ彎曲セシメ腕狀ニ突出セシメソノママ底部環狀鐵筋ト連結セシメ之ヲ利用シテ蓋ノ抗張主筋ヲ構成セシメタルモノニシテ之ニヨリテ抗張資材ヲ節約スルト共ニ混凝土充填ノ際不注意ニ基ク抗張筋ト鐵枠トノ不完全ナル連結ニヨル強度不安ヲ一掃シ以テ抗張筋ノ機能ヲ確保スルト共ニ抗張筋資材ヲ合理的ニ節約セシメタルモノナリ  
登錄請求ノ範圍 鐵筋混凝土製人孔蓋ノ鐵板製枠ヨリ一部鐵片ノ一端ヲ打抜キ他端ハ母體ニ連續セルママ連續部ニ於テ枠ノ中心ニ向ヒ曲グ腕狀ニ突出セシメソノママ底部環狀鐵筋ト連結セシメ蓋ノ抗張主筋ヲ構成セシメタル鐵筋混凝土製蓋ノ構造



東京府住原郡調布村鶴ノ木上郷二百二十三番地  
出願人 考案者 森 勝 吉

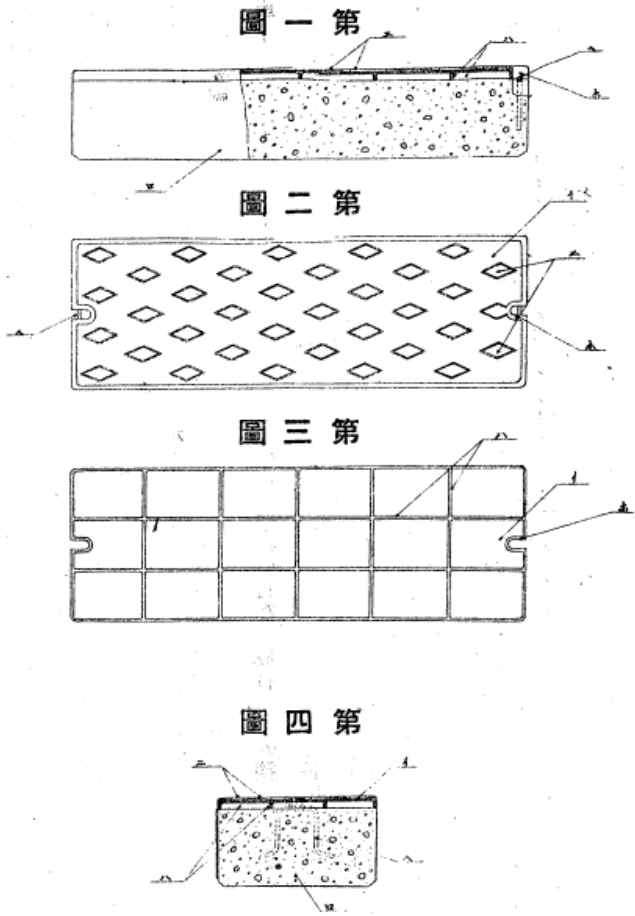
### 鑄鐵張路面鋪裝材

圖面ノ略解 第一圖ハ混凝土塊ノ表面ニ鑄鐵板ヲ張付タル鋪裝材ノ側面及縱斷面圖ヲ示ス第二圖ハ同鋪裝材ノ平面圖第三圖ハ鑄鐵板ノ裏面平面圖第四圖ハ鋪裝材ノ橫斷面圖ヲ示ス

實用新案ノ性質、作用及效果ノ要領 本實用新案ハ路面鋪裝材トシテ混凝土塊(豆)ノ表面ニ緊密ニ張付クヘキ鑄鐵板(乙)ノ裏面凹處ニ(丙)ナル凸起ヲ與ヘ且塊ノ端部ニ於テ鑄鐵板及混凝土ニ密ナル凹ミヲ與ヘ且(丁)ナル鐵筋ノ兩端ヲ混凝土中ニ埋メ込ミノ一部ヲ該凹ミニ露出セシメテ釣手ヲ構成セシメタル構造ニシテ該鐵板ノ裏面凹所ノ凸起ハ鑄鐵板ヲ強固ニスルト同時ニ混凝土ト鑄鐵板トノ密着力ヲ強大ナラシメマタ鑄鐵張混凝土塊ノ据付ケ取外シ小運搬等ノ取扱ヒニ際シ端部ノ凹ミニ凹ミニ鉤ヲ挿入シ鐵筋ニ引懸クルコトニヨリ作業上多大ノ便益ヲ得ントスルモノナリ從來石材等据付ケ作業ニ際シ塊ニ手懸リナキタメ不少取扱ヒニ不便ヲ憾シタリ本願構造ニヨリ取扱上便利ナル石材代用鋪裝材ヲ得ルノミナラス該端部ノ凹ミニ木片「モルタル」等ヲ填充シテ隣接塊ヲ互ニ固定シ塊各個ノ單獨離脱ヲ防クコトヲ得

登録請求ノ範圍 圖面及說明ニ明示スル如ク混凝土塊ノ表面ニ張付ル鑄鐵板ノ裏面凹處ニ凸起ヲ與ヘ且塊ノ端部ニ於テ鐵板及混凝土ニ切缺キヲ設ケ且該部ニ一部分露出シ兩端ハ混凝土中ニ埋メ込マレタル鐵筋ニヨリ釣手ヲ構成セシメタル鑄鐵張路面鋪裝材ノ構造

### 實用新案出願公告第五四八號





# 花の心算

〈日本篇〉

写真・文 林文二

サイエンス・エッセイ社

232

明治二十五年三月十日  
明治四十四年十月廿六日  
第三種郵便物認可  
東京新聞社一萬二千三百七十七號附送

# 東京市公報 第九百五十一號

明治四十四年十月廿六日

## ○ 告 示

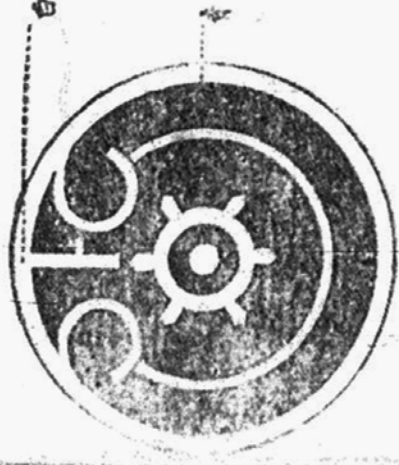
東京市告示第八十二號

東京市下水改良事務所ノ徽章ヲ左ノ通相定メ職員以下ノ胸章及其他東京市下水改良事務所ヲ表示スルニ必要ナルモノニ限リ之ヲ使用ス

明治四十四年十月二十六日

東京市長 尾崎行雄

法被其他一般用



吏員胸章用

