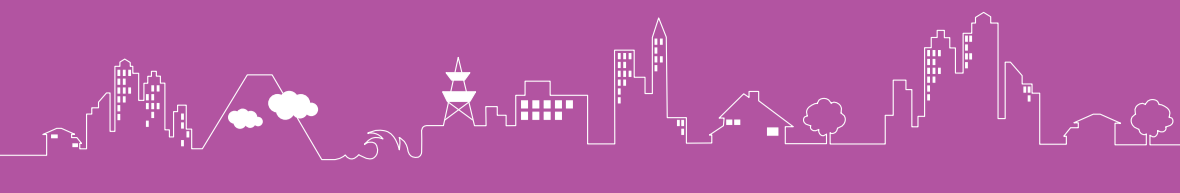


北海道															
札幌市 第1弾	北見市 第2弾	木古内町 第2弾	函館市 第3弾	紋別市 第3弾	旭川市 第4弾	苫小牧市 第4弾	稚内市 第4弾	芦別市 第5弾	江別市 第5弾	恵庭市 第5弾	和寒町 第5弾	剣淵町 第5弾	小樽市 第6弾	北広島市 第6弾	石狩市 第6弾
北海道															
岩内町 第6弾	奈井江町 第6弾	釧路市 第7弾	陸別町 第7弾	室蘭市 第8弾	砂川市 第8弾	登別市 第8弾	北斗市 第8弾	豊富町 第8弾	札幌市 第9弾	天塩町 第9弾	北見市 第10弾	赤平市 第10弾	名寄市 第10弾	当別町 第10弾	古平町 第10弾
北海道															
浦河町 第10弾	足寄町 第10弾	釧路市 第11弾	帯広市 第11弾	滝川市 第11弾	富良野市 第11弾	東神楽町 第11弾	音更町 第11弾	別海町 第11弾	名寄市 第12弾	南富良野町 第12弾	豊富町 第12弾	利尻町 第12弾	留萌市 第13弾	恵庭市 第13弾	上ノ国町 第13弾
北海道															
豊富町 第14弾	安平町 第14弾	上富良野町 第15弾	深川市 第16弾	稚内市 第17弾	天塩町 第17弾	豊富町 第17弾	斜里町 第17弾	千歳市 第18弾	当麻町 第18弾	雄武町 第18弾	足寄町 第18弾	札幌市 第20弾	恵庭市 第21弾	北広島市 第21弾	釧路市 第22弾
北海道															
天塩町 第22弾	滝上町 第22弾	旭川市 第23弾	士別市 第23弾	遠軽町 第23弾	秋田市 第1弾	鶴岡市 第1弾	津軽市 第2弾	郡山市 第2弾	郡山市 第2弾	花巻市 第3弾	涌谷町 第3弾	天童市 第3弾	福島市 第3弾	東松島市 第4弾	上市市 第4弾
東北															
南陽市 第4弾	白河市 第4弾	青森市 第5弾	大衡村 第5弾	寒河江市 第5弾	いわき市 第5弾	二本松市 第5弾	桑折町 第5弾	釜石市 第6弾	九戸町 第6弾	白石市 第6弾	山形県流域 下水道	福島県流域 下水道	相馬市 第6弾	南相馬市 第6弾	多賀城市 第7弾
東北															
大河原町 第7弾	田村市 第7弾	会津坂下町 第7弾	湯川村 第7弾	西郷村 第7弾	花巻市 第8弾	久慈市 第8弾	仙台市 第8弾	名取市 第8弾	多賀城市 第8弾	秋田市 第8弾	東根市 第8弾	舟形町 第8弾	本宮市 第8弾	猪苗代町 第8弾	弘前市 第9弾
東北															
十和田市 第9弾	花巻市 第9弾	東松島市 第9弾	七ヶ浜町 第9弾	女川町 第9弾	河北町 第9弾	岩手県流域 下水道	釜石市 第10弾	宮城県流域 下水道	石巻市 第10弾	鶴岡市 第10弾	須賀川市 第10弾	五所川原市 第11弾	三沢市 第11弾	花巻市 第11弾	能代市 第11弾
東北															
新庄市 第11弾	喜多市 第11弾	盛岡市 第12弾	釜石市 第12弾	男鹿市 第12弾	宮古市 第13弾	大和町 第13弾	大仙市 第13弾	福島市 第13弾	遠野市 第14弾	宮城県流域 下水道	利府町 第14弾	湯川村 第14弾	宮古市 第15弾	巨理町 第16弾	富岡町 第16弾
東北															
三戸町 第17弾	二戸市 第17弾	滝沢市 第17弾	酒田市 第17弾	いわき市 第17弾	楢葉町 第17弾	川内村 第17弾	宮城県流域 下水道	三春町 第18弾	いわき市 第19弾	棚倉町 第20弾	南部町 第21弾	東松島市 第21弾	伊達市 第21弾	北上市 第22弾	山田町 第22弾
東北															
多賀城市 第22弾	富谷市 第22弾	横手市 第22弾	山形市 第22弾	むつ市 第23弾	盛岡市 第23弾	名取市 第23弾	須賀川市 第23弾	陸前高田市 第24弾	大衡村 第24弾	福島県流域 下水道	国見町 第24弾	水戸市 第1弾	さいたま市 第1弾	所沢市 第1弾	東京23区 第1弾
関東															
八王子市 第1弾	相模原市 第1弾	横須賀市 第1弾	つくば市 第2弾	足利市 第2弾	船橋市 第2弾	柏市 第2弾	鎌谷市 第2弾	小平市 第2弾	横浜市 第2弾	石岡市 第3弾	宇都宮市 第3弾	大田原市 第3弾	前橋市 第3弾	館林市 第3弾	富岡市 第3弾

※各カードの配布状況は、中止や欠品等の場合がありますので訪問前にHPにてご確認ください。



関東



関東



関東



関東



関東



関東



関東



関東



関東



関東



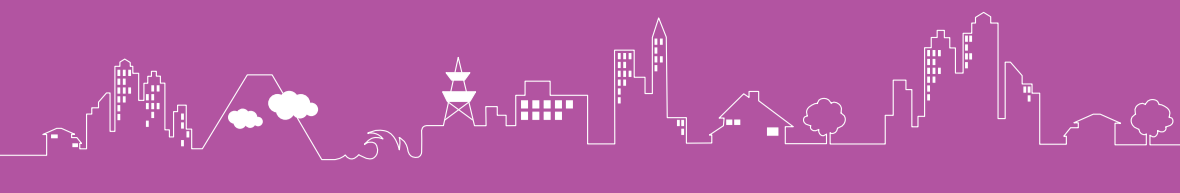
関東



関東



※各カードの配布状況は、中止や欠品等の場合がありますので訪問前にHPにてご確認ください。



関東



茅ヶ崎市 第18弾 つくば市 第19弾 深谷市 第19弾 入間市 第19弾 東京23区 第19弾 国分寺市 第19弾 小田原市 第19弾 土浦市 第20弾 明和町 第20弾 飯能市 第20弾 鴻巣市 第20弾 市川市 第20弾 大網白里市 第20弾 東京23区 第20弾 厚木市 第20弾 土浦市 第21弾

関東



かすが市 第21弾 五霞町 第21弾 邑楽町 第21弾 千葉県流城下水道 第21弾 野田市 第21弾 長生村 第21弾 青梅市 第21弾 日野市 第21弾 横須賀市 第21弾 山北町 第21弾 土浦市 第22弾 牛久市 第22弾 さいたま市 第22弾 蓮田市 第22弾 小川町 第22弾 佐倉市 第22弾

関東



東京23区 第22弾 東京23区 第22弾 東京23区 第22弾 武蔵野市 第22弾 小田原市 第22弾 古河市 第23弾 龍ヶ崎町 第23弾 宇都宮市 第23弾 上三川町 第23弾 加須市 第23弾 深谷市 第23弾 戸田市 第23弾 市川市 第23弾 綾瀬市 第23弾 土浦市 第24弾

関東



桜川市 第24弾 伊勢崎市 第24弾 滑川町 第24弾 東金市 第24弾 習志野市 第24弾 東京23区 第24弾 武蔵野市 第24弾 昭島市 第24弾 国分寺市 第24弾 厚木市 第24弾 新潟市 第1弾 富山市 第2弾 かほく市 第2弾 福井市 第2弾 小千谷市 第3弾 大野市 第3弾

北陸



村上市 第4弾 勝山市 第4弾 三条市 第5弾 村上市 第5弾 射水市 第5弾 新潟県流城下水道 第6弾 新潟市 第6弾 村上市 第6弾 燕市 第6弾 氷見市 第6弾 敦賀市 第6弾 長岡市 第7弾 十日町市 第7弾 新発田市 第8弾 十日町市 第8弾 村上市 第8弾

北陸



阿賀野市 第8弾 志賀町 第8弾 福井市 第8弾 越前市 第8弾 柏崎市 第9弾 富山市 第9弾 高岡市 第9弾 舟橋村 第9弾 燕市 第10弾 糸魚川市 第10弾 胎内市 第10弾 小矢部市 第10弾 村上市 第11弾 富山市 第11弾 輪島市 第11弾 新発田市 第12弾

北陸



中能登町 第12弾 高浜町 第12弾 長岡市 第13弾 柏崎市 第13弾 十日町市 第13弾 富山市 第13弾 輪島市 第13弾 長岡市 第14弾 高岡市 第14弾 砺波市 第14弾 富山市 第15弾 新発田市 第16弾 小千谷市 第16弾 燕市 第16弾 出雲崎町 第16弾 富山市 第16弾

北陸



能登町 第16弾 見附市 第17弾 燕市 第17弾 富山市 第17弾 小矢部市 第17弾 敦賀市 第17弾 長岡市 第18弾 加茂市 第18弾 能登町 第18弾 長岡市 第19弾 能登町 第20弾 佐渡市 第21弾 胎内市 第21弾 長岡市 第22弾 佐渡市 第22弾 勝山市 第22弾

北陸



佐渡市 第23弾 滑川市 第23弾 金沢市 第23弾 佐渡市 第24弾 富山市 第24弾 長野県流城下水道 第1弾 池田町 第1弾 富士市 第1弾 名古屋市 第1弾 豊川市 第1弾 甲斐市 第2弾 中央市 第2弾 瑞穂市 第2弾 池田町 第2弾 名古屋市 第2弾 豊橋市 第2弾

中部



豊橋市 第2弾 豊橋市 第2弾 岡崎市 第2弾 豊田市 第2弾 上野原市 第3弾 長野県流城下水道 第3弾 南伊豆町 第3弾 瀬戸市 第3弾 安城市 第3弾 松本市 第3弾 静岡市 第4弾 浜松市 第4弾 一宮市 第4弾 高浜市 第4弾 亀山市 第4弾 飯山市 第5弾

中部



中津川市 第5弾 郡上市 第5弾 沼津市 第5弾 稲川市 第5弾 尾張旭市 第5弾 豊明市 第5弾 長久手市 第5弾 四日市市 第5弾 伊賀市 第5弾 松本市 第6弾 小諸市 第6弾 茅野市 第6弾 焼津市 第6弾 豊山町 第6弾 桑名市 第6弾 鈴鹿市 第6弾

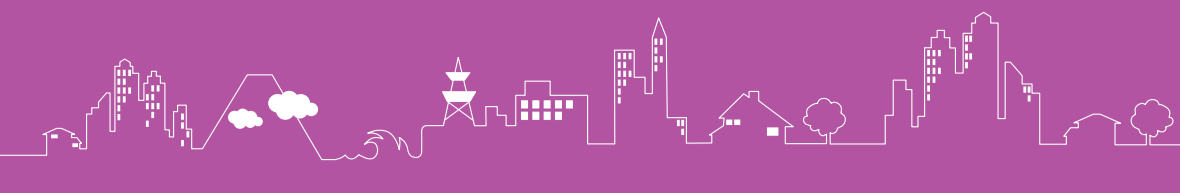
中部



孤野町 第6弾 千曲市 第7弾 磐田市 第7弾 伊勢市 第7弾 甲府市 第8弾 千曲市 第8弾 大垣市 第8弾 関市 第8弾 美濃加茂市 第8弾 熱海市 第8弾 藤枝市 第8弾 長泉町 第8弾 小山町 第8弾 北名古屋市 第8弾 阿久比町 第8弾 東員町 第8弾

※各カードの配布状況は、中止や欠品等の場合がありますので訪問前にHPにてご確認ください。





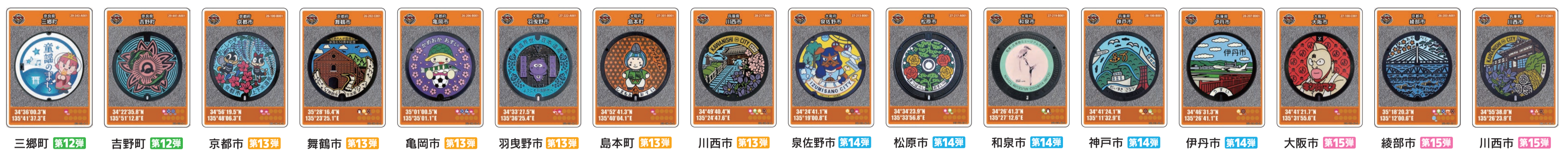
近畿



近畿



近畿



近畿



近畿



中国



中国



中国



中国



中国



四国



四国





## 四国



## 四国



## 九州



## 九州



## 九州



## 九州



## 九州



## 九州



## 九州



## 全国

## 世界



日本下水道事業団 第17弾 UR都市機構 第18弾 カンボジア王国 シェムリアップ市 第19弾 シェムリアップ市 第19弾 (日本語版) (シムール語版)

## 特別版 第1弾



## 特別版 第2弾

